

# 建物の燃費 計算結果

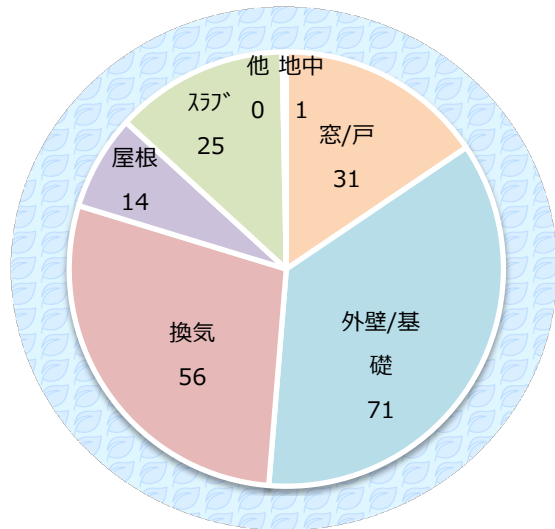
PASSIVEHOUSEJAPAN

## 建物概要・計算条件

PRODUCT Ver : 4.51A PHPP Excel Ver : 4.51A

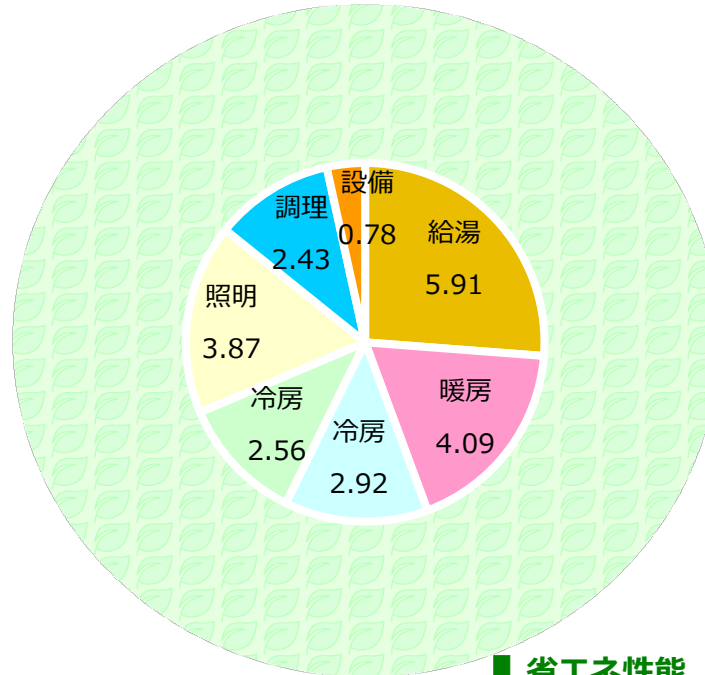
物件名	田村の家			有効床面積	85.94	エネルギーコンサルタント	江藤真理子		
建築地	福岡県福岡市			入居者数	設計(2)	省エネ建築診断士	M00012		
気象データ	福岡県(福岡)	平均外気温[℃]	16.8	給湯利用者数	2人	計算条件	建物の燃費ナビ基準	内部発熱量 [W/m <sup>2</sup> ]	4.6
暖房度時(D20)	46042	冷房度時(D25)	5322	1月の室内の推定相対湿度		34%			

## 部位別熱損失[W/K]



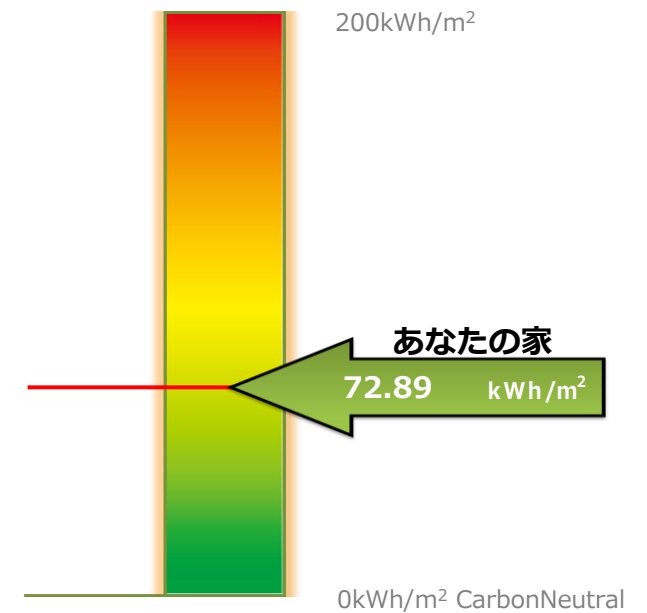
## 年間一次エネルギー消費 内訳[GJ]

※設備：換気システム、太陽熱温水設備等に必要な電力エネルギー



## 建物の燃費

※燃費に家電分は含まれていません。



## 外皮性能・気密性能

外皮・気密性能 (近似値)		暖房期の窓の熱収支 [kWh/年]		窓平均Uw値
Q値, Ua値 [W/m <sup>2</sup> ·K]	1.87, 0.467	日射取得量(Gain)	2153	[W/m <sup>2</sup> K]
C値 [cm <sup>2</sup> /m <sup>2</sup> ]	0.4	熱損失(Loss)	943	1.01

PASSIVE性能	単位床面積当たり [kWh/m <sup>2</sup> ·年]			建物全体 [GJ/棟·年]
年間暖房負荷(20℃)	52.21	-	-	16.15
年間冷房負荷(27℃)	23.64	-	-	7.31
気密性能	0.49 回/h	-	-	-

## 省エネ性能

再生可能エネルギー等の自家発電[kWh]	0	
太陽熱温水器の給湯負荷削減量 [kWh]	1045	貢献度 47%
換気設備の実効熱交換率	0%	

建物の燃費	単位床面積当たり [kWh/m <sup>2</sup> ·年]	建物全体 [GJ/棟·年]
総一次エネルギー消費	72.89	22.55
総一次エネルギー消費 <自家発電考慮>	72.89	22.55

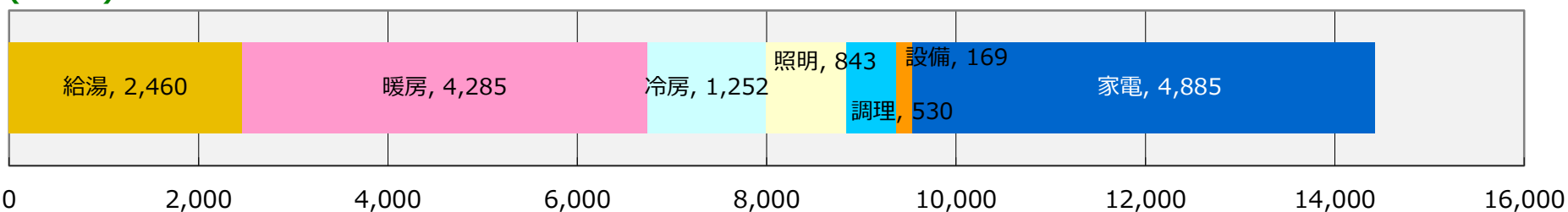
# 光熱費シミュレーション結果

あなたの家の年間ランニングコスト **173,080 円**

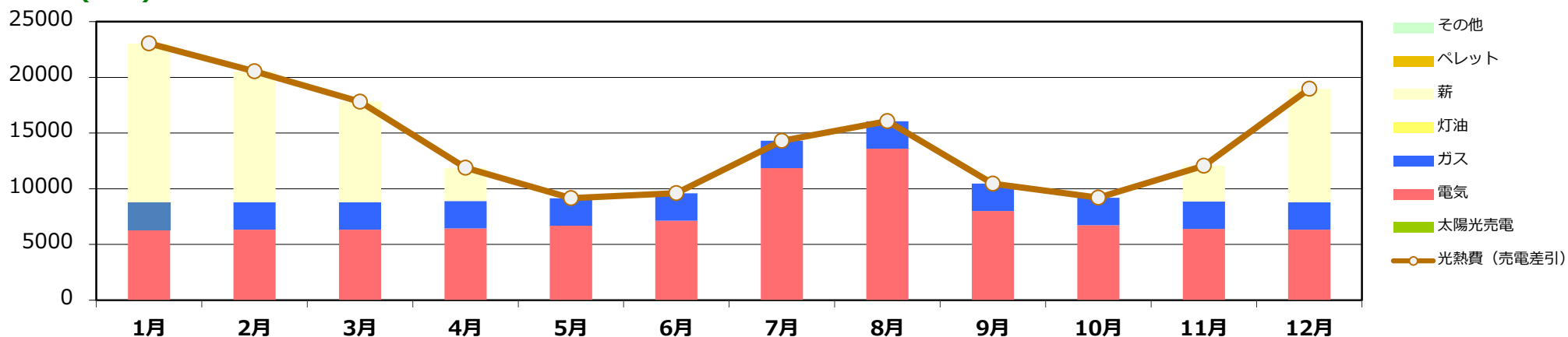
物件名	田村の家
有効床面積	85.94

■ 概算光熱費 支払料金(税込)		◆ 太陽光売電の収入 ※売電単価38円/KWh	
平均月額	¥14,423	平均月額	¥0
年額	¥173,080	年額	¥0

## ■ 用途別 (月平均)



## ■ 燃料別 (年間)

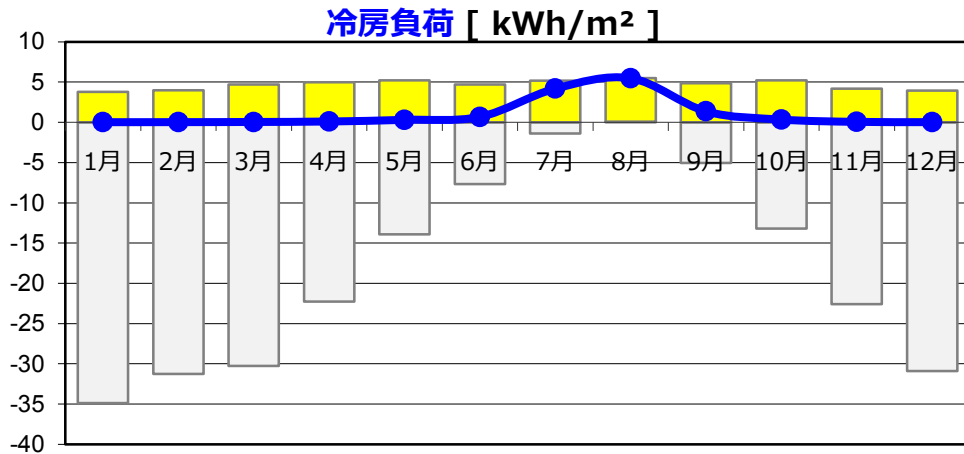


	年間使用量	年間料金		
電気(kWh)	3596.0	¥92,144	太陽光発電量[kWh/年]	0
ガス(m³)	119.4	¥29,521	売電率(自動計算)	0.0%
灯油(Liter)	0.0	¥0	ソーラー自家発電[kWh]	0
薪(Kg)	1285.4	¥51,415		
ペレット(Kg)	0.0	¥0		

【計算条件】  
「建物の燃費ナビ」の計算条件と計算結果に基づき、全館に対して必要な空調（室温 及び 湿度制御<絶対湿度13g/Kg以下>）が24h365日、行われる想定での光熱費です。生活の仕方により、実際の光熱費と大きく異なる

# 冷暖房・気象グラフ

## ■ 冷暖房負荷グラフ

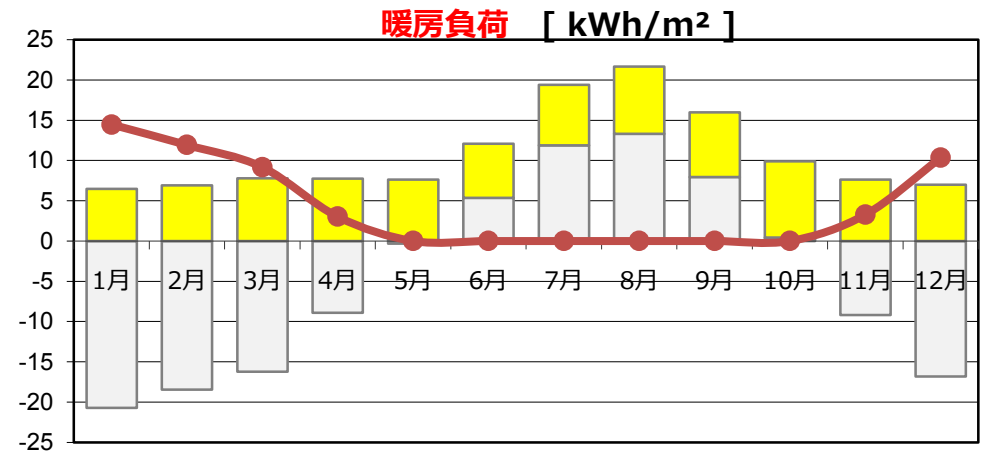


※窓の夏季日射遮蔽物を年中使用する想定

■ (日射取得+内部発熱)/有効床面積

■ 建物からの熱損失/有効床面積 (室内: 27°C設定)

● 冷房負荷(顕熱のみ考慮)



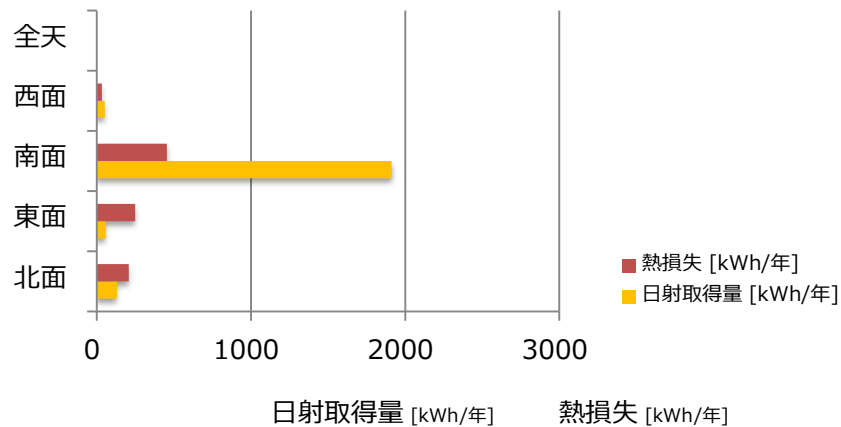
※窓の夏季日射遮蔽物を年中使用しない想定

■ (日射取得+内部発熱)/有効床面積

■ 建物からの熱損失/有効床面積 (室内: 20°C設定)

● 暖房負荷

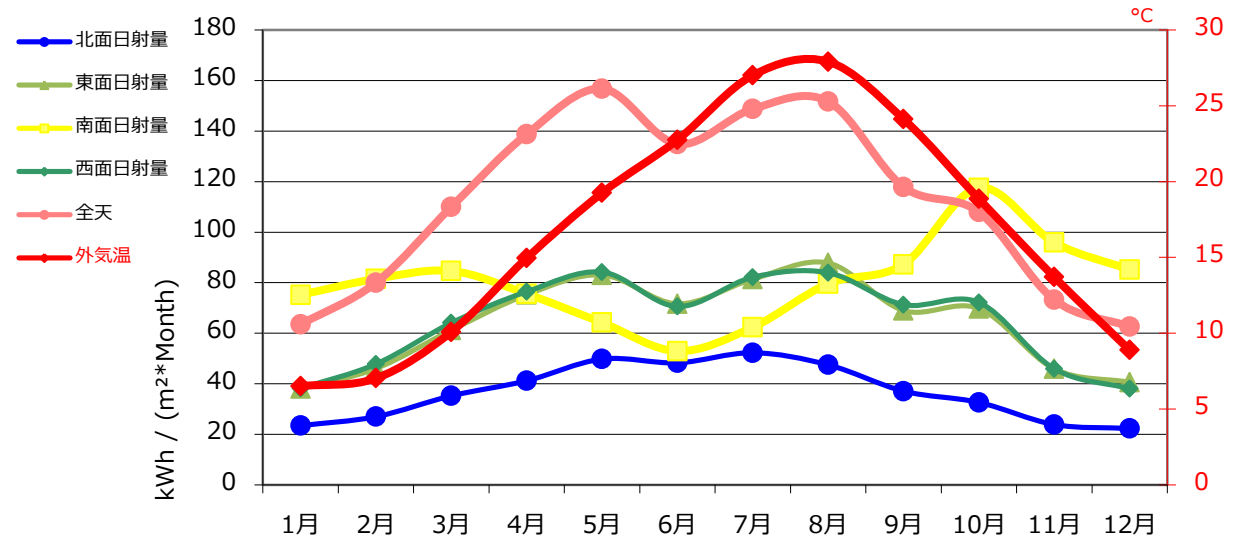
## ■ 暖房期の窓からの日射取得量と熱損失 内訳



合計	2153	943
----	------	-----

※上記の各方位別の窓からの熱損失と日射取得量を確認して、サッシの熱貫流率、ガラスの日射取得性能、庇、建物の方位等を調整して下さい。

## ■ 日射量と外気温データ [ 福岡県(福岡) ]



# 建物仕様

断熱仕様 断熱部位	方法
屋根/天井	屋根断熱(勾配天井)
外壁	充填断熱(セルロースファイバー)
床スラブ	基礎断熱(床下換気口なし) ※地下室なし
サッシ、天窓(ガラス)	トリプル 4/16/4/16/4 Argon遮熱Low-E ,ペア 3/12/3 遮熱Low-E ,トリプル 4/18/4/18/4 クリプトンガス Float 0.7 ,トリプル4/18/4/18/4 クリプトンガス 遮熱
サッシ、天窓(枠)	木製チャンネルフェンスター ,樹脂サッシ 縦すべり出し窓 ,樹脂サッシ 横すべり出し窓 ,樹脂サッシ 引き違い窓 ,木製チャンネル檜 ,樹脂サッシ FIX窓
その他	
熱橋ψ値の考慮	無し

部位別熱損失	W/K	割合
窓/戸	31	16%
外壁/基礎外周	71	36%
屋根/天井/OH床	14	7%
床スラブ	25	13%
基礎外周(地中)	1	0%
換気	56	28%
その他	0	0%

設備仕様	設備	熱源
給湯	ガス給湯器 潜熱回収型 (Eコージェネ)	ガス
暖房	薪ストーブ	薪
冷房	ルームエアコン : 有 冷水による輻射冷房 : 無 給気経路による冷房 : 無	電気
照明	蛍光灯 ,LED	電気
調理	電気	電気
換気	第三種 (自然給気/機械排気)	電気
創エネ	太陽光パネル 0kw コージェネ自家発電 0kw	
その他設備	※ユーザ入力	